

**relexa hotels**

Die feine Art

## Tagungsplaner



## 7 relexa hotels in Deutschland

Berlin | Frankfurt am Main | Hamburg

München | Stuttgart | Bad Steben | Braunlage



# relexa hotels

Die feine Art

## Willkommen bei den 7 relexa hotels – wo Tagungen den richtigen Rahmen finden.

Ob inspirierende Ruhe im Grünen oder urbanes Umfeld mit bester Anbindung – 5 der relexa hotels haben sich ganz auf erfolgreiche Tagungen, Meetings und Veranstaltungen spezialisiert.

Hier treffen durchdachte Raumkonzepte auf persönliche Betreuung und eine Atmosphäre, die produktives Arbeiten ganz selbstverständlich macht.

Die Häuser in München und Hamburg ergänzen das Portfolio als komfortable Businesshotels – ideal für Geschäftsreisende, die Wert auf Qualität, Effizienz und eine angenehme Umgebung legen.

So unterschiedlich die Standorte auch sind, sie alle verbindet eine gemeinsame Philosophie: **„Gewöhnliche Dinge tun wir außergewöhnlich gut“**. Das zeigt sich in einer verlässlichen Planung, individueller Beratung, moderner Ausstattung und einem Service, der mitdenkt – unaufdringlich, aufmerksam und professionell.

Aberundet wird jedes Angebot durch eine vielseitige Küche und passende Rahmenprogramme, die jeder Veranstaltung eine eigene Note verleihen.

**So entsteht Raum für Ideen, Austausch und Ergebnisse, die bleiben.**

Bis bald!  
Ihre relexa hotels



## Tagen im Herzen Berlins, nah am Potsdamer Platz

**Zimmer:** 208

**Tagungsräume:** 11 für bis zu 200 Personen

**Unser Größter:** 224 qm

**Maximale Bestuhlung parlamentarisch:** 140 Personen

**Facts:** moderne Tagungstechnik, lichtdurchflutete Räume, säulenfrei

**Entspannung:** Fitness- und Ruheraum

**Kulinarik:** Restaurant „Boulevard“ und Bar

2 private Salons für Festlichkeiten und Treffen im kleinen Kreis und bei gutem Wetter Service auch in den mediterranen Innenhöfen

**Parkplätze:** 40 Tiefgaragenplätze gegen Gebühr



### relexa hotel Stuttgarter Hof

Anhalter Straße 8 – 9

10963 Berlin

Telefon + 49 (0) 30 | 264 83 - 0

[berlin@relexa-hotel.de](mailto:berlin@relexa-hotel.de)

Amadeus: LMBER149

Sabre: LM27766

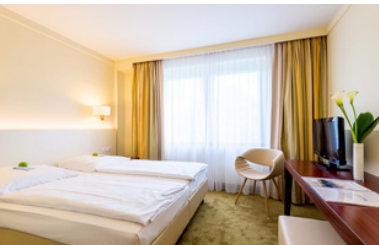
Worldspan: LM95149

Apollo/Galileo: LM12683



### Entfernungen

Autobahn	2 km
Flughafen	28 km
Messe	11 km
Hauptbahnhof	3 km
Potsdamer Platz	0,7 km





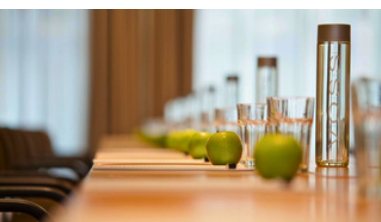
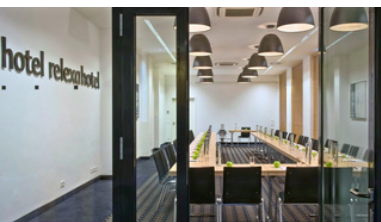
## Tagungsräume

Name	Berlin 1	Berlin 2	Berlin 1+2	Düsseldorf	Hamburg	Frankfurt 1	Frankfurt 2
<b>Lage</b>	EG	EG	EG	EG	EG	EG	EG
<b>L x B (m)</b>	11,0 x 10,2	11,0 x 10,2	22,0 x 10,2	8,7 x 6,1	8,7 x 6,1	7,7 x 4,5	7,7 x 4,5
<b>Größe</b>	112 qm	112 qm	224 qm	53 qm	53 qm	30 qm	40 qm
<b>Höhe</b>	3,5 m	3,5 m	3,5 m	2,8 m	2,8 m	2,8 m	2,8 m
<b>Türen</b>	2,9 x 1,87 m	2,9 x 1,87 m	2,9 x 1,87 m	2,2 x 1,5 m	2,2 x 1,5 m	0,91 x 1,92 m	0,91 x 1,92 m

<b>Theater</b>	80	80	200	30	30	10	20
<b>Parlament</b>	60	60	140	24	24	-	20
<b>U-Form</b>	30	30	50	20	20	-	-
<b>Block</b>	35	35	55	25	25	6	16
<b>Bankett</b>	50	50	120	25	25	-	-
<b>Empfang</b>	80	80	160	30	30	15	30

Name	Frankfurt 1+2	Bad Steben	Braunlage	Potsdam	Stuttgart	Berlin Mitte
<b>Lage</b>	EG	OG	OG	OG	OG	EG
<b>L x B (m)</b>	16,3 x 4,5	7,2 x 6,1	7,2 x 6,1	7,2 x 6,1	7,2 x 6,1	16,0 x 5,4
<b>Größe</b>	70 qm	43 qm	43 qm	43 qm	43 qm	89 qm
<b>Höhe</b>	2,8 m	2,4 m	2,4 m	2,4 m	2,4 m	3,3 m
<b>Türen</b>	0,91 x 1,92 m	2,1 x 1,2 m	2,1 x 1,2 m	2,1 x 1,2 m	2,1 x 1,2 m	2,12 x 1,5 m

<b>Theater</b>	40	25	25	25	25	70
<b>Parlament</b>	40	18	18	18	18	40
<b>U-Form</b>	20	15	15	15	15	30
<b>Block</b>	30	20	20	20	20	35
<b>Bankett</b>	-	-	-	-	-	50
<b>Empfang</b>	50	25	25	25	25	80



## Tagungspauschalen

### relexa Basis

- ✓ **Tagungsraum**
- ✓ **Tagungstechnik**
- ✓ **WLAN** im Tagungsraum
- ✓ **Mineralwasser** 0,75 l unlimitiert im Tagungsraum
- ✓ **2 x Kaffeepausen** mit Kaffee / Tee, saisonaler Obstkorb und täglich wechselnden Snacks und Backspezialitäten
- ✓ **Mittagessen** als 3-Gang-Menü oder Lunchbuffet

Preis auf Anfrage und Verfügbarkeit

### relexa Komfort

- ✓ **Tagungsraum**
- ✓ **Tagungstechnik**
- ✓ **WLAN** im Tagungsraum
- ✓ **Mineralwasser** 0,75 l unlimitiert im Tagungsraum
- ✓ **2 x Kaffeepausen** mit Kaffee / Tee, saisonaler Obstkorb und täglich wechselnden Snacks und Backspezialitäten
- ✓ **Mittagessen** als 3-Gang-Menü oder Lunchbuffet inklusive eines **Softgetränks** 0,2 l oder **Mineralwasser** und **Apfelsaft** unlimitiert auf den Tischen

Preis auf Anfrage und Verfügbarkeit

# Frankfurt am Main

## Das komfortable Business-Hotel in der Mainmetropole

**Zimmer:** 163

**Tagungsräume:** 15 für bis zu 300 Personen

**Unser Größter:** 310 qm

**Maximale Bestuhlung parlamentarisch:** 180 Personen

**Facts:** moderne Tagungstechnik, lichtdurchflutete Räume, säulenfrei

**Entspannung:** Sauna, Dampfbad, Solarium und Fitnessraum

**Kulinarik:** Restaurant „Boulevard“ mit 110 Sitzplätzen, 100 Sitzplätze  
in unserem Restaurant „Bistro“ mit Außenterrasse, À la carte

Restaurant „La Fenêtre“ mit 45 Sitzplätzen, Hotelbar „Happy Hour“

**Parkplätze:** 72 Tiefgaragenplätze für € 16,00 / Nacht n. V.



### relexa hotel Frankfurt am Main

Lurgiallee 2

60439 Frankfurt

Telefon + 49 (0) 69 | 957 78 - 0

[frankfurt.main@relexa-hotel.de](mailto:frankfurt.main@relexa-hotel.de)

Amadeus: LMFRARFH

Sabre: LM30955

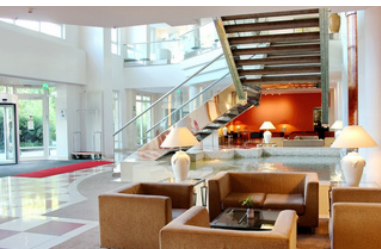
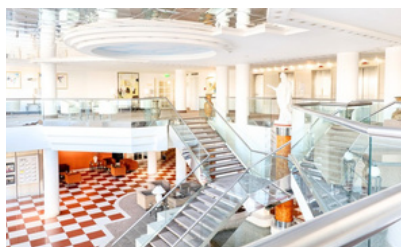
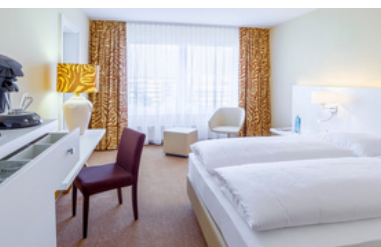
Worldspan: LMFRARH

Apollo/Galileo: LM78305

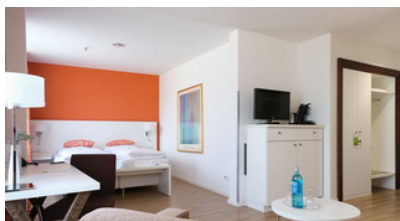


#### Entfernungen

Autobahn A661	0,6 km
Autobahn A66	6 km
Flughafen	24 km
Messe	8 km
Hauptbahnhof	9 km







## Tagungspauschalen

### Basis

- ✓ **Tagungsraum**
- ✓ **Tagungstechnik**
- ✓ **Schreibblöcke und Stifte**
- ✓ **Kostenfreie WIFI-Spots**
- ✓ **Mineralwasser unbegrenzt**
- ✓ **2 x Kaffeepausen** mit Kaffee, Tee und wechselnden Snacks
- ✓ **Lunchbuffet oder 3-Gang-Menü**
- ✓ **Softgetränke & Heißgetränke** via Postmixanlage/Vollautomat

Preis auf Anfrage und Verfügbarkeit

### Komfort

- ✓ **Tagungsraum**
- ✓ **Tagungstechnik**
- ✓ **Schreibblöcke und Stifte**
- ✓ **Kostenfreie WIFI-Spots**
- ✓ **Konferenzgetränke** unlimitiert
- ✓ **Begrüßungskaffee oder Tee**
- ✓ **2 x Kaffeepausen** mit Kaffee, Tee und wechselnden Snacks
- ✓ **Lunchbuffet oder 3-Gang-Menü**
- ✓ **Softgetränke & Heißgetränke** via Postmixanlage/Vollautomat

Preis auf Anfrage und Verfügbarkeit

## Tagen und wohnen ganz zentral und doch im Grünen

**Zimmer:** 138

**Tagungsräume:** 10 Tagungsräume für bis zu 100 Personen

**Unser Größter:** 148 qm

**Maximale Bestuhlung parlamentarisch:** 80 Personen

**Facts:** Im Grünen gelegen, lichtdurchflutete Räume, säulenfrei

**Entspannung:** Saunen, Dampfbad, Ruhebereich und Fitnessraum

Joggingpfade direkt am Hotel, Großes Waldgebiet angrenzend

**Kulinarik:** Kaminrestaurant, Hotelbar „Solitude“, Sommerterrassen

**Parkplätze:** 32 Tiefgaragenplätze für € 9,00 / Nacht, E-Ladestation gegen Gebühr und 104 Außenplätze für € 9,00 / Nacht



### relexa Waldhotel Schatten

Magstadter Straße 2 – 4

70569 Stuttgart

Telefon + 49 (0) 711 | 68 67 - 0 T

[stuttgart@relexa-hotel.de](mailto:stuttgart@relexa-hotel.de)

Amadeus: LMSTRREL

Sabre: LM6076

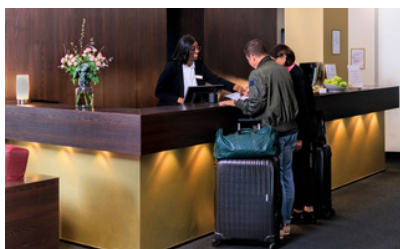
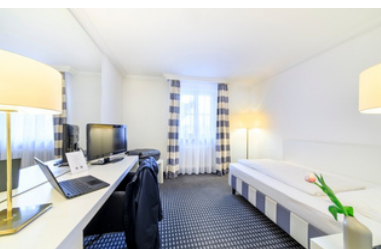
Worldspan: LMSTRRE

Apollo/Galileo: LM96309



### Entfernungen

Autobahn A8 & A81	1-4 km
Stadtzentrum	10 km
Flughafen	18 km
Messe	18 km
Hauptbahnhof	10 km





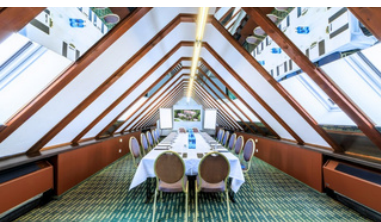
## Tagungsräume

Name	Solitude 1	Solitude 2	Schattenstube	Bauernstube	Postkutsche
Lage	Neubau EG	Neubau EG	EG	EG	EG
L x B (m)	7,25 x 5,5	7,25 x 5,5	6,5 x 5,0	4,0 x 4,5	7,5 x 4,0
Größe (qm)	40	40	33	18	30
Höhe (m)	2,45	2,45	2,65	2,65	2,65
Türen (m)	1,0 x 2,0	1,0 x 2,0	0,78 x 1,91	1,08 x 2,28	0,78 x 1,91

Stuhlreihen	24	24	16	-	10
Parlament	18	18	10	-	-
U-Form	15	15	8	-	-
Block	12	12	14	10	18
Bankett	-	-	-	10	-
Kreis	10	10	8	6	10

Name	Salon 1	Salon 2	Salon 3	Salon 1+2	Hochsitz A	Hochsitz B
Lage	EG	EG	EG	EG	Erstes OG	Erstes OG
L x B (m)	8,5 x 9,5	7,0 x 9,5	3,5 x 9,5	15,5 x 9,5	12,5 x 4,5	7,0 x 3,5
Größe (qm)	81	67	34	148	56	24
Höhe (m)	2,55	2,55	2,52	2,55	1,98	1,98
Türen (m)	2,02 x 2,03	2,02 x 2,03	0,93 x 2,03	2,02 x 2,03	0,94 x 1,97	0,81 x 1,98

Stuhlreihen	60	50	30	100	30	12
Parlament	50	40	-	80	-	-
U-Form	30	20	-	50	-	-
Block	30	24	15	40	18	10
Bankett	50	40	20	100	-	-
Kreis	25	15	-	40	10	8



## Tagungspauschalen

### Halbtagespauschale

- ✓ **Tagungsraum**
- ✓ **Tagungstechnik**
- ✓ **Schreibblöcke und Stifte**
- ✓ **Kostenfreies WLAN**
- ✓ **Tagungsgetränke** unlimitiert
- ✓ **1 x Kaffeepausen** mit Kaffee, Tee und wechselnden Snacks
- ✓ **Lunchbuffet** oder **3-Gang-Menü** inklusive **Mineralwasser** und **Apfelsaft**

**Ab € 68,00 / Teilnehmer**

Die Preise sind gültig ab einer Gruppengröße von 10 Personen.

### relaxa Komfort

- ✓ **Tagungsraum**
- ✓ **Tagungstechnik**
- ✓ **Schreibblöcke und Stifte**
- ✓ **Kostenfreies WLAN**
- ✓ **Tagungsgetränke** unlimitiert
- ✓ **2 x Kaffeepause** mit Kaffee, Tee und wechselnden Snacks
- ✓ **Lunchbuffet** oder **3-Gang-Menü** inklusive **Mineralwasser** und **Apfelsaft**

**Ab € 78,00 / Teilnehmer**

Die Preise sind gültig ab einer Gruppengröße von 10 Personen.

## Tagen mit Herz im Naturpark Frankenwald

**Zimmer:** 122

**Tagungsräume:** 9 Tagungsräume für bis zu 400 Personen

**Unser Größter:** 308 qm

**Maximale Bestuhlung parlamentarisch:** 200 Personen

**Facts:** Im Grünen gelegen, lichtdurchflutete Räume, säulenfrei

**Entspannung:** 1200 qm Wellnessbereich mit Hallenbad, Saunen, Aromadampfbad, Saunahof, Ruhezone, Teestation & Frühkaffee, Fitnessraum, Ergometerraum, Gymnastikraum, Park angrenzend

**Kulinarik:** Restaurant „La Fenêtre“, Wintergarten mit Terrasse, Bar

**Parkplätze:** kostenfreie Parkplätze, E-Ladestationen gegen Gebühr



### relexa hotel Bad Steben

Badstraße 26 – 28

95138 Bad Steben

Telefon + 49 (0) 92 88 | 72 - 0

[badsteben@relexa-hotel.de](mailto:badsteben@relexa-hotel.de)

Amadeus: LMHOQ359

Sabre: LM11104

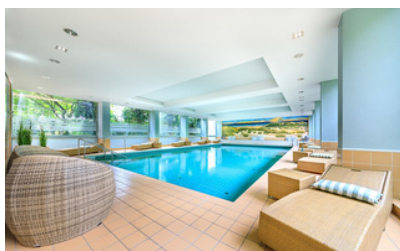
Worldspan: LM08359

Apollo/Galileo: LM42100



### Entfernungen

Autobahn A9	13 km
Therme	0,1 km
Nürnberg & Leipzig je	150 km
Bayreuth	50 km
Bahnhof Bad Steben	0,8 km
Bahnhof Hof	25 km

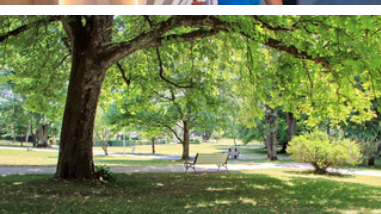
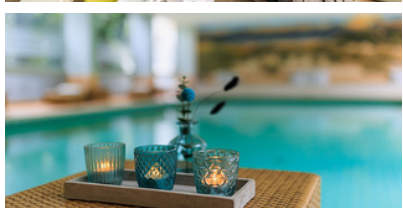
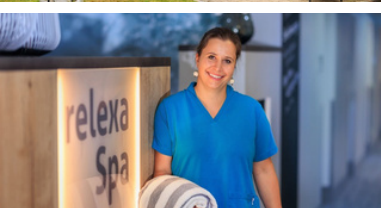




## Tagungsräume

Name	Vortragssaal	Großer Kurhaus-Saal	Düsseldorf 1	Düsseldorf 2	Düsseldorf 1+2
<b>Lage</b>	Nebenhaus EG	Nebenhaus EG	EG	EG	EG
<b>L x B (m)</b>	12,5 x 7,0	22,0 x 14,0	7,0 x 9,3	5,0 x 5,0	12,0 x 9,3 (5)
<b>Größe (qm)</b>	88	308	65	25	90
<b>Höhe (m)</b>	4	9,78	2,95	2,95	2,95
<b>Türen (m)</b>	2,15 x 1,65	2,67 x 1,58	2,43 x 1,4	2,43 x 1,4	2,43 x 1,4
<b>Stuhreihen</b>	90	400	60	20	80
<b>Parlament</b>	60	200	25	15	50
<b>U-Form</b>	30	80	20	10	30
<b>Block</b>	40	90	20	10	35
<b>Bankett</b>	-	-	45	18	70

Name	München 1	München 2	München 1+2	Berlin 1	Berlin 2	Frankfurt
<b>Lage</b>	Erstes OG	Erstes OG	Erstes OG	Zweites OG	Zweites OG	Zweites OG
<b>L x B (m)</b>	7,0 x 9,3	5,0 x 5,0	12,0 x 9,3 (5)	13,3 x 5,7	7,9 x 5,7	7,75 x 4,0
<b>Größe (qm)</b>	65	25	90	73	45	31
<b>Höhe (m)</b>	2,95	2,95	2,95	2,8	2,8	2,8
<b>Türen (m)</b>	2,43 x 1,4	2,43 x 1,4	2,43 x 1,4	2,05 x 0,8	2,05 x 0,8	2,05 x 0,8
<b>Stuhreihen</b>	60	20	80	65	35	25
<b>Parlament</b>	25	15	50	25	20	-
<b>U-Form</b>	20	10	30	30	15	-
<b>Block</b>	20	10	35	20	15-	15
<b>Bankett</b>	45	18	70	-	-	-



## Tagungspauschalen

### Basic

- ✓ **Tagungsraum**
- ✓ **Tagungstechnik**
- ✓ **Schreibblöcke und Stifte**
- ✓ **Kostenfreies WLAN**
- ✓ **Mineralwasser und Apfelsaft** unlimitiert
- ✓ **2 x Kaffeepausen** mit Kaffee, Tee und wechselnden Snacks
- ✓ **Lunchbuffet** oder **3-Gang-Menü**

**Ab € 72,00 / Teilnehmer**

Die Preise sind gültig ab einer Gruppengröße von 10 Personen.

### Premium

- ✓ **Tagungsraum**
- ✓ **Tagungstechnik**
- ✓ **Schreibblöcke und Stifte**
- ✓ **Kostenfreies WLAN**
- ✓ **Begrüßungskaffee/Tee** vor dem Raum inkl. Begrüßungssnack
- ✓ **Tagungsgetränke unlimitiert** im Raum (Mineralwasser, Apfel- & Orangensaft)
- ✓ **2 x Kaffeepause** mit Kaffee, Tee und wechselnden Snacks
- ✓ **Lunchbuffet** oder **3-Gang-Menü** inkl. aller alkoholfreien **Getränke** und **Kaffeesspezialitäten**
- ✓ **Telefon** und **Fax (Inland)** kostenfrei
- ✓ **Fotokopien** (Papier/Folie) kostenfrei
- ✓ **Referent kostenfrei** ab 12 Teilnehmer

**Ab € 99,00 / Teilnehmer**

Die Preise sind gültig ab einer Gruppengröße von 10 Personen.

## Tagung, Freizeitspaß und Erholung in der Mitte Deutschlands

**Zimmer:** 120

**Tagungsräume:** 21 Tagungsräume für bis zu 250 Personen

**Unser Größter:** 230 qm

**Maximale Bestuhlung parlamentarisch:** 200 Personen

**Facts:** Lichtdurchflutete Konferenzräume mit Blick ins Grüne und ohne Sichtbehinderung (Säulen)

**Entspannung:** 2 Saunen, Dampfbad, Schwimmbad, Ruheraum, Liegewiese, Fitnessraum, Kegelbahn, Tischtennis, Massagen und Wellness (externer Anbieter), Joggingpfade direkt am Hotel

**Kulinarik:** Restaurant, Kaminzimmer, Bar, Terrasse und Wurmberg Salon

**Parkplätze:** Tiefgarage und E-Ladesäulen (gebührenpflichtig), Außenparkplatz (gebührenfrei/nach Verfügbarkeit)



### relexa hotel Harz-Wald

Karl-Röhrig-Straße 5a  
38700 Braunlage  
Telefon + 49 (0) 55 20 | 807 - 0  
[veranstaltung.braunlage@relexa-hotel.de](mailto:veranstaltung.braunlage@relexa-hotel.de)

Amadeus: LMHAJRHW  
Sabre: LM47404  
Worldspan: LMHAJRH  
Apollo/Galileo: LM97027



### Entfernungen

Airport Hannover	140 km
Stadtzentrum	0,8 km
Messe Hannover	120 km
Bahnhof Bad Harzburg	20 km
Bus-Bhf. Braunlage	1,5km
Autobahn A7	60 km
Autobahn A36	20 km
Autobahn A38	40 km





## Tagungsräume

Name	Düsseldorf 1-6	Kaminzimmer	Wurmberg-Salon	Bad Steben 1	Bad Steben 2	Bad Salzdorf
<b>Lage</b>	EG	EG	EG	EG	EG	EG
<b>L x B (m)</b>	5,6 x 3,65	7,45 x 6,5	5,6 x 3,65	5,4 x 5,1	5,6 x 3,6	7,6 x 5,6
<b>Größe</b>	20,4 qm	48,4 qm	20,4 qm	27,5 qm	20,1 qm	42,5 qm
<b>Höhe</b>	2,6	2,5	2,6	2,6	2,6	2,4
<b>Türen</b>	1,05 x 2,05	1,05 x 2,05	1,05 x 2,05	1,05 x 2,05	1,05 x 2,05	1,05 x 2,05

<b>Stuhldreihen</b>	10	30	-	15	-	20
<b>Parlament</b>	-	20	-	12	-	20
<b>U-Form</b>	-	14	-	12	-	12
<b>Block</b>	10	16	10	12	10	16
<b>Bankett</b>	-	-	-	-	-	-

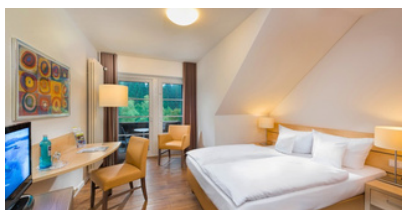
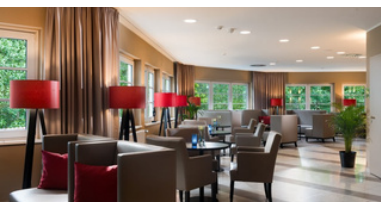
Name	Stuttgart 1	Stuttgart 2-5	Frankfurt	Berlin 1	Berlin 2	Berlin 1+2
<b>Lage</b>	SG	SG	SG	SG	SG	SG
<b>L x B (m)</b>	6,0 x 5,15	6,0 x 3,65	6,0 x 11,0	12,55 x 11,3	7,85 x 11,3	20,5 x 11,3
<b>Größe</b>	31 qm	22 qm	66 qm	141,8 qm	88,7 qm	231,6 qm
<b>Höhe</b>	2,5	2,5	2,5	3,0	3,0	3,0
<b>Türen</b>	1,05 x 2,05	1,05 x 2,05	1,05 x 2,05	2,44 x 2,22	2,44 x 2,22	2,44 x 2,22

<b>Stuhldreihen</b>	20	-	50	150	100	280
<b>Parlament</b>	-	-	40	100	70	200
<b>U-Form</b>	-	-	25	40	30	80
<b>Block</b>	10	10	20	-	25	-
<b>Bankett</b>	-	-	20	80	40	200

Name	Braunlage	München
<b>Lage</b>	SG	SG
<b>L x B (m)</b>	13,4 x 9,8	8,00 x 7,00
<b>Größe</b>	131,3	56
<b>Höhe</b>	2,45	2,50
<b>Türen</b>	2,22 x 2,15	1,05 x 2,05

<b>Stuhldreihen</b>	70	30
<b>Parlament</b>	50	20
<b>U-Form</b>	40	16
<b>Block</b>	30	20
<b>Bankett</b>	50	-





## Tagungspauschalen

### „relaxa“ (ganztags)

- ✓ **Tagungsraum** (Tageslicht und ohne Sichtbehinderung)
- ✓ **Standard-Konferenz-Technik**
- ✓ **Schreibmappen** inkl. Schreibblöcken, Stiften und Brain Food
- ✓ **Kostenfreies WLAN** (offenes WLAN)
- ✓ **Wasser & Apfelsaft** unlimitiert i. Raum
- ✓ Freier Zugang zum **Kaffee & Tee Point**
- ✓ **1x Mittagessen** (2-Gang-Wahlmenü o. leichtes Lunchbuffet mit Salatauswahl, Hauptgängen und kleine Desserts)
- ✓ 1x alkoholfreies **Getränk** 0,2l pro Person zum Mittagessen
- ✓ Täglich wechselnde **Snacks** sowie Obst

**Ab € 78,00 / Teilnehmer**

Der Preis für die genannten Tagungspauschalen gilt ab einer Personenzahl von 8 Personen.

### „Harz-Wald“

- ✓ **Tagungsraum** (Tageslicht und ohne Sichtbehinderung)
- ✓ **Standard-Konferenz-Technik**
- ✓ **Schreibmappen** inkl. Schreibblöcken, Stiften und Brain Food
- ✓ **Kostenfreies WLAN** (offenes WLAN)
- ✓ **Wasser & Apfelsaft** unlimitiert i. Raum
- ✓ Freier Zugang zum **Kaffee & Tee Point**
- ✓ **1x Mittagessen** (2-Gang-Wahlmenü o. leichtes Lunchbuffet mit Salatauswahl, Hauptgängen und kleine Desserts)
- ✓ 1x alkoholfreies **Getränk** 0,2l pro Person zum Mittagessen
- ✓ Täglich wechselnde **Snacks** sowie Obst
- ✓ **1x Abendessen** (Buffet mit Suppe-, Vorspeisen- & einer Salatauswahl, mit Hauptgängen & süße Leckereien)

**Ab € 98,00 / Teilnehmer**

Der Preis für die genannten Tagungspauschalen gilt ab einer Personenzahl von 8 Personen.

# München

## Das Münchner City-Hotel für Privat- & Geschäftsreisende

**Zimmer:** 121 elegant und zeitgemäß eingerichtete Zimmer und Studios mit schallisolierten Fenstern, Klimaanlage, Flat-Screen-TV, W-LAN, Radio, Minibar, Zimmersafe

**Facts:** Ladies Executive Rooms in der 7. Etage mit Blick über München, Bad mit Kosmetikspiegel, individuellen Kosmetikartikeln, kuscheligem und Bademantel auf Anfrage

**Kulinarik:** Charmante Hotelbar mit kleinen Köstlichkeiten, Snacks und Drinks oder einem frisch gezapften, kühlen, bayerischen Bier • Regionales Frühstücksangebot mit veganen und vegetarischen Komponenten

**Parkplätze:** Tiefgarage (€ 25,00 pro Nacht, nicht reservierbar)



### relexa hotel München

Schwanthalerstraße 58 – 60  
80336 München

Telefon + 49 (0) 89 | 99 65 06 - 0  
[muenchen@relexa-hotel.de](mailto:muenchen@relexa-hotel.de)

Amadeus: WVMUC371  
Sabre: WV225443  
Worldspan: WV96371  
Apollo/Galileo: WVA6950



### Entfernungen

Flughafen	38 km
Messe	12 km
Hauptbahnhof	0,5 km
Wiesn	0,75 km



## Maritime Gastlichkeit in bester Alsterlage

**Zimmer:** 85 Komfortzimmer und Suiten mit Badewanne oder Dusche und kostenfreiem W-LAN

**Tagungsräume:** 1 Veranstaltungsraum für bis zu 15 Personen

**Freizeit:** Joggen oder ausgedehnte Spaziergänge an der Aussenalster, Musical- und Theater-Besuche, Hamburg bei Tag und bei Nacht, Speicherstadt, Deichtorhallen u.v.a.m.

**Kulinarik:** Frühstücksrestaurant „Alster Charme“

**Parkplätze:** 15 Parkplätze & 15 Tiefgaragenstellplätze (€ 15,00 pro Nacht, nicht reservierbar), E-Tankstelle gegen Gebühr



### relexa hotel Bellevue

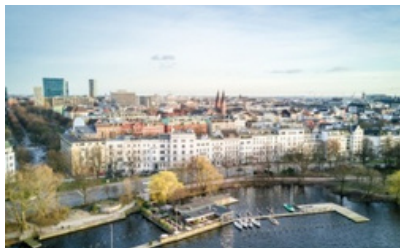
An der Alster 14 20099 Hamburg  
Telefon + 49 (0) 40 | 284 44 - 0  
[hamburg@relexa-hotel.de](mailto:hamburg@relexa-hotel.de)

Amadeus: LMHAMBEL  
Sabre: LM5136  
Worldspan: LM8471  
Apollo/Galileo: LM74713



### Entfernungen

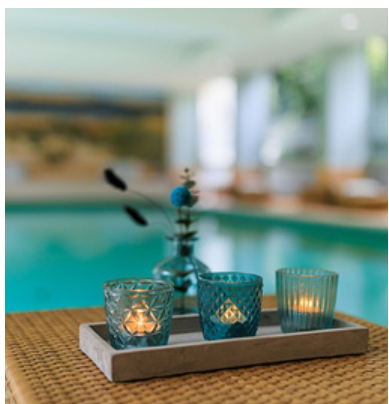
Flughafen	38 km
Messe	2 km
Hauptbahnhof	0,8 km
Stadtzentrum	0,8 km
Volksparkstadion	10 km
Musicals	5-7 km



# relexa hotels

Die feine Art

## Wir freuen uns auf Sie!



# relexa hotels

Die feine Art



Berlin | **relexa hotel Stuttgarter Hof**

Frankfurt am Main | **relexa hotel Frankfurt am Main**

Hamburg | **relexa hotel Bellevue**

München | **relexa hotel München**

Stuttgart | **relexa Waldhotel Schatten**

Bad Steben | **relexa hotel Bad Steben**

Braunlage | **relexa hotel Harz-Wald**



[www.relexa-hotels.de](http://www.relexa-hotels.de)