

## Tagung, Freizeitspaß und Erholung in der Mitte Deutschlands

**Zimmer:** 120

**Tagungsräume:** 21 Tagungsräume für bis zu 250 Personen

**Unser Größter:** 230 qm

**Maximale Bestuhlung parlamentarisch:** 200 Personen

**Facts:** Lichtdurchflutete Konferenzräume mit Blick ins Grüne und ohne Sichtbehinderung (Säulen)

**Entspannung:** 2 Saunen, Dampfbad, Schwimmbad, Ruheraum, Liegewiese, Fitnessraum, Kegelbahn, Tischtennis, Massagen und Wellness (externer Anbieter), Joggingpfade direkt am Hotel

**Kulinarik:** Restaurant, Kaminzimmer, Bar, Terrasse und Wurmberg Salon

**Parkplätze:** Tiefgarage und E-Ladesäulen (gebührenpflichtig), Außenparkplatz (gebührenfrei/nach Verfügbarkeit)



### relexa hotel Harz-Wald

Karl-Röhrig-Straße 5a  
38700 Braunlage  
Telefon + 49 (0) 55 20 | 807 - 0  
[veranstaltung.braunlage@relexa-hotel.de](mailto:veranstaltung.braunlage@relexa-hotel.de)

Amadeus: LMHAJRHW  
Sabre: LM47404  
Worldspan: LMHAJRH  
Apollo/Galileo: LM97027



### Entfernungen

Airport Hannover	140 km
Stadtzentrum	0,8 km
Messe Hannover	120 km
Bahnhof Bad Harzburg	20 km
Bus-Bhf. Braunlage	1,5km
Autobahn A7	60 km
Autobahn A36	20 km
Autobahn A38	40 km





## Tagungsräume

Name	Düsseldorf 1-6	Kaminzimmer	Wurmberg-Salon	Bad Steben 1	Bad Steben 2	Bad Salzdetfurth
<b>Lage</b>	EG	EG	EG	EG	EG	EG
<b>L x B (m)</b>	5,6 x 3,65	7,45 x 6,5	5,6 x 3,65	5,4 x 5,1	5,6 x 3,6	7,6 x 5,6
<b>Größe</b>	20,4 qm	48,4 qm	20,4 qm	27,5 qm	20,1 qm	42,5 qm
<b>Höhe</b>	2,6	2,5	2,6	2,6	2,6	2,4
<b>Türen</b>	1,05 x 2,05	1,05 x 2,05	1,05 x 2,05	1,05 x 2,05	1,05 x 2,05	1,05 x 2,05

<b>Stuhltreihen</b>	10	30	-	15	-	20
<b>Parlament</b>	-	20	-	12	-	20
<b>U-Form</b>	-	14	-	12	-	12
<b>Block</b>	10	16	10	12	10	16
<b>Bankett</b>	-	-	-	-	-	-

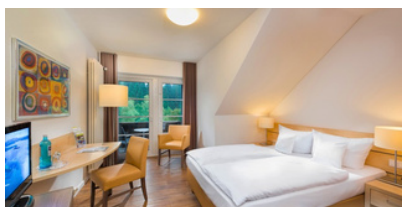
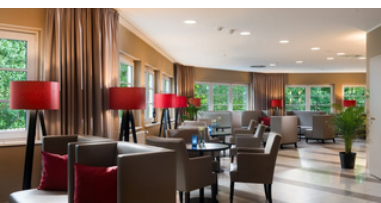
Name	Stuttgart 1	Stuttgart 2-5	Frankfurt	Berlin 1	Berlin 2	Berlin 1+2
<b>Lage</b>	SG	SG	SG	SG	SG	SG
<b>L x B (m)</b>	6,0 x 5,15	6,0 x 3,65	6,0 x 11,0	12,55 x 11,3	7,85 x 11,3	20,5 x 11,3
<b>Größe</b>	31 qm	22 qm	66 qm	141,8 qm	88,7 qm	231,6 qm
<b>Höhe</b>	2,5	2,5	2,5	3,0	3,0	3,0
<b>Türen</b>	1,05 x 2,05	1,05 x 2,05	1,05 x 2,05	2,44 x 2,22	2,44 x 2,22	2,44 x 2,22

<b>Stuhltreihen</b>	20	-	50	150	100	280
<b>Parlament</b>	-	-	40	100	70	200
<b>U-Form</b>	-	-	25	40	30	80
<b>Block</b>	10	10	20	-	25	-
<b>Bankett</b>	-	-	20	80	40	200

Name	Braunlage	München
<b>Lage</b>	SG	SG
<b>L x B (m)</b>	13,4 x 9,8	8,00 x 7,00
<b>Größe</b>	131,3	56
<b>Höhe</b>	2,45	2,50
<b>Türen</b>	2,22 x 2,15	1,05 x 2,05

<b>Stuhltreihen</b>	70	30
<b>Parlament</b>	50	20
<b>U-Form</b>	40	16
<b>Block</b>	30	20
<b>Bankett</b>	50	-





## Tagungspauschalen

### „relaxa“ (ganztags)

- ✓ **Tagungsraum** (Tageslicht und ohne Sichtbehinderung)
- ✓ **Standard-Konferenz-Technik**
- ✓ **Schreibmappen** inkl. Schreibblöcken, Stiften und Brain Food
- ✓ **Kostenfreies WLAN** (offenes WLAN)
- ✓ **Wasser & Apfelsaft** unlimitiert i. Raum
- ✓ Freier Zugang zum **Kaffee & Tee Point**
- ✓ **1x Mittagessen** (2-Gang-Wahlmenü o. leichtes Lunchbuffet mit Salatauswahl, Hauptgängen und kleine Desserts)
- ✓ 1x alkoholfreies **Getränk** 0,2l pro Person zum Mittagessen
- ✓ Täglich wechselnde **Snacks** sowie Obst

**Ab € 78,00 / Teilnehmer**

Der Preis für die genannten Tagungspauschalen gilt ab einer Personenzahl von 8 Personen.

### „Harz-Wald“

- ✓ **Tagungsraum** (Tageslicht und ohne Sichtbehinderung)
- ✓ **Standard-Konferenz-Technik**
- ✓ **Schreibmappen** inkl. Schreibblöcken, Stiften und Brain Food
- ✓ **Kostenfreies WLAN** (offenes WLAN)
- ✓ **Wasser & Apfelsaft** unlimitiert i. Raum
- ✓ Freier Zugang zum **Kaffee & Tee Point**
- ✓ **1x Mittagessen** (2-Gang-Wahlmenü o. leichtes Lunchbuffet mit Salatauswahl, Hauptgängen und kleine Desserts)
- ✓ 1x alkoholfreies **Getränk** 0,2l pro Person zum Mittagessen
- ✓ Täglich wechselnde **Snacks** sowie Obst
- ✓ **1x Abendessen** (Buffet mit Suppe-, Vorspeisen- & einer Salatauswahl, mit Hauptgängen & süße Leckereien)

**Ab € 98,00 / Teilnehmer**

Der Preis für die genannten Tagungspauschalen gilt ab einer Personenzahl von 8 Personen.